

DANS CE CADRE

Académie :	Session :
Examen ou Concours	Série* :
Spécialité/option* :	Repère de l'épreuve :
Épreuve/sous-épreuve :	
NOM :	
<small>(en majuscules, suivi s'il y a lieu, du nom d'épouse)</small>	
Prénoms :	N° du candidat
Né(e) le :	<input type="text"/>

(le numéro est celui qui figure sur la convocation ou la liste d'appel)

\* Uniquement s'il s'agit d'un examen.

NE RIEN ÉCRIRE

**CERTIFICAT DE FORMATION GENERALE**

**SESSION DU 18 JUIN 2008**

**SUJET DE MATHEMATIQUES**

**Durée : 1h00**

**10 h 15 à 11 h 15**

**Académie de LILLE**

NE RIEN ÉCRIRE

DANS LA PARTIE BARRÉE

DANS LE CADRE

ÉCRIRE

**La calculatrice n'est pas autorisée**

1) Ecrire en lettres les nombres suivants : (1,5 point)

➤ 29731

.....

➤ 14684,23

.....

➤ 27644,05

.....

2) Ecrire en chiffres les nombres suivants : (1,5 point)

➤ Treize mille neuf cent quatre-vingt-seize : .....

➤ Cent soixante-cinq mille unités et deux dixièmes : .....

➤ Douze mille huit cent cinquante-sept unités et trente-trois centièmes : .....

3) Résoudre les 2 petits problèmes suivants :

a) Un camion transporte 6 voitures. Une voiture pèse 940 kg. Quelle est la masse totale transportée par le camion ? (1 point)

.....

.....

b) Un homme et une femme ont 64 ans à eux deux. L'homme est âgé de 35 ans. Quel est l'âge de la femme ? (1 point)

.....

.....

NE RIEN ÉCRIRE

DANS LA PARTIE BARRÉE

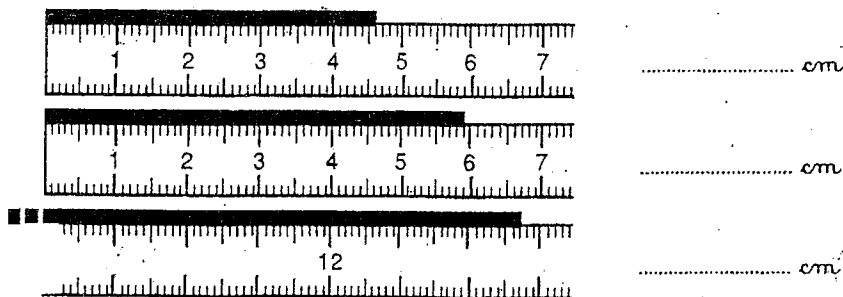
4) Répondre aux questions ci-dessous en vous aidant du tableau : (2 points)

Tarifs du billet d'entrée au parc Astérix selon les mois de l'année et selon le public.

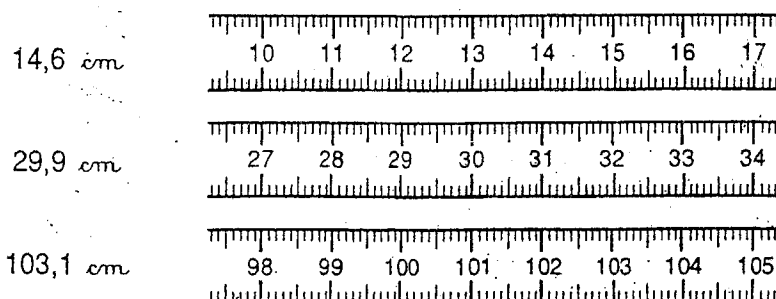
	1 billet adulte	1 billet enfant de 4 à 12 ans
janvier - février - mars	28 euros	20 euros
avril - mai	32 euros	24 euros
juin	35 euros	27 euros
juillet - août	40 euros	32 euros
septembre - octobre - novembre	28 euros	20 euros
décembre	40 euros	32 euros

- Quel est le prix d'un billet adulte en août ? .....
- Pendant quels mois un adulte va-t-il payer 32 euros son billet ? .....
- Combien un enfant de 5 ans paye-t-il son billet en juin ? .....
- Quels sont les mois les moins chers pour le billet adulte ? .....

5) Indiquer en cm les dimensions suivantes : (1,5 point)



6) Indiquer par un trait vertical la valeur des mesures suivantes : (1,5 point)

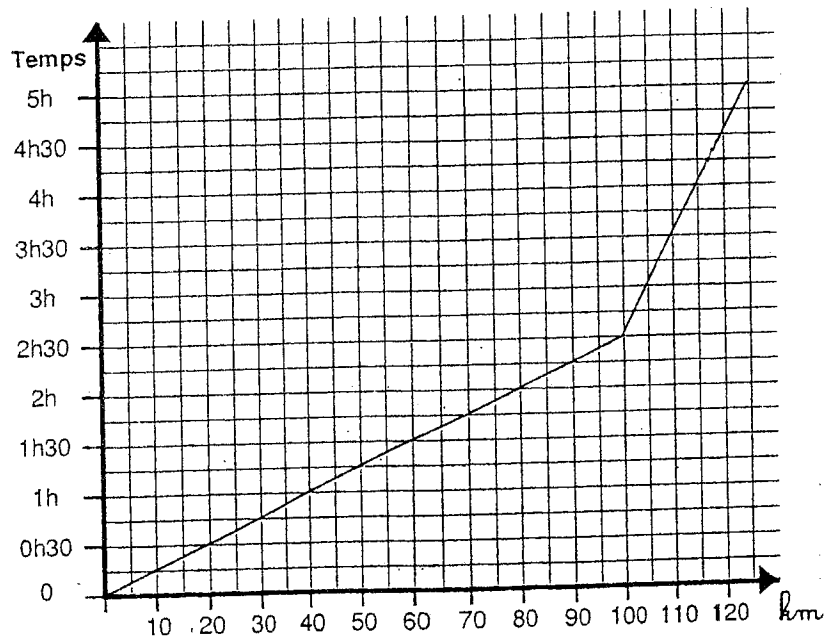


NE RIEN ÉCRIRE

DANS LA PARTIE BARRÉE

7) Un cycliste effectue un parcours en plaine puis en montagne.  
Compléter le tableau qui précise ce parcours à l'aide du graphique ci-dessous : (5 points)

	plaine					montagne				
temps	0h30	1h	1h30	2h	2h30					
distances (km)						105	110	115	120	125

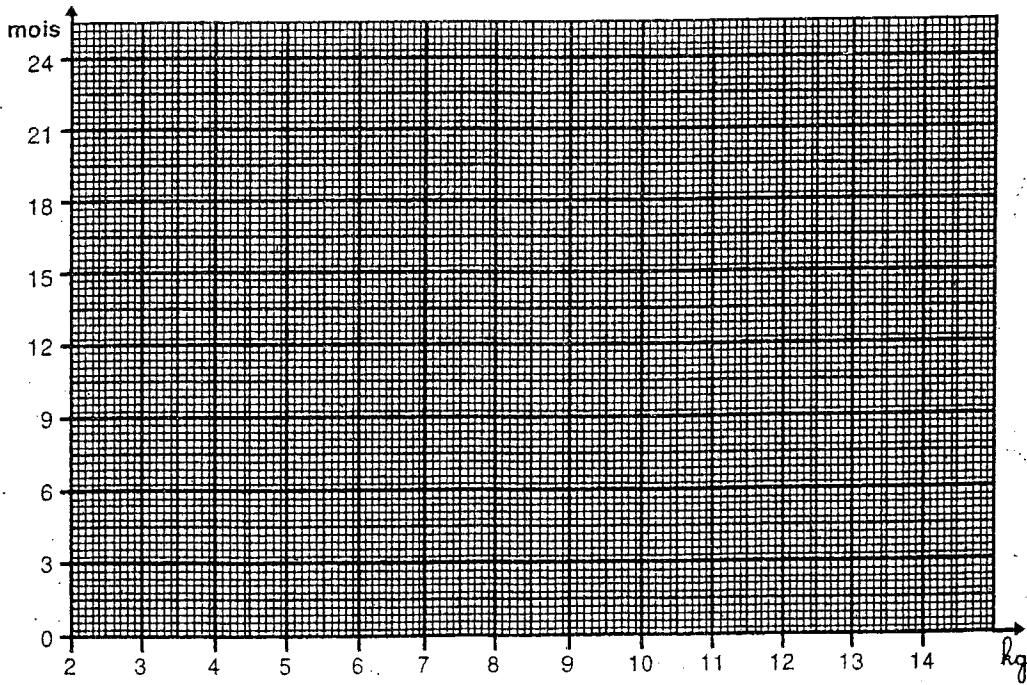


NE RIEN ÉCRIRE

DANS LA PARTIE BARRÉE

8) Le quadrillage ci-dessous est destiné à recevoir l'indication des poids successifs d'un jeune enfant, de sa naissance à deux ans (24 mois).  
Représenter la courbe de la masse de l'enfant dont les données sont dans le tableau suivant :  
(5 points)

âges (mois)	0	3	6	9	12	15	18	21	24
masses (kg)	3,5	4,5	7	8,5	9,5	11	12	12,5	13



NE RIEN ÉCRIRE

DANS LA PARTIE BARRÉE

